

ADDENDUM BIJLAGE 7

Hoofdstukken 3 & 4 zijn geüpdatet met de voorlopige cijfers van 2022.

Tevens is ter verduidelijking bij iedere sector een extra cirkeldiagram toegevoegd over de verdeling van het resultaat over de sector exclusief outliers.

3. Het richttariefpercentage per sector

Concreet betekent dit het volgende richttariefpercentage per sector:

V&V

Voor de V&V geldt een richttariefpercentage van **96,4%** van het NZa maximumtarief exclusief NHC/NIC

GHZ

Voor de GHZ geldt een richttariefpercentage van **96,0%** van het NZa maximumtarief exclusief NHC/NIC

GGZ

Voor de V&V geldt een richttariefpercentage van **96,7%** van het NZa maximumtarief exclusief NHC/NIC

4. Resultaten per sector

Voor alle sectoren geven we een overzicht van de belangrijkste resultaten. Hiervoor presenteren we achtereenvolgens:

- a) De verdeling van het kostenpercentage per zorgaanbieder;
- b) Het resultaat per aanbieder: geeft inzicht in de marge van zorgaanbieders bij het richttariefpercentage. Hiervoor is de omzet die een zorgaanbieder behaalt op basis van het richttariefpercentage vergeleken met het kostenpercentage van zorgaanbieders;
- c) De verdeling van het resultaat over alle zorgaanbieders.

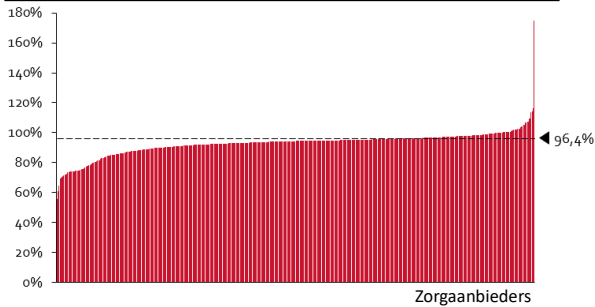
Het richttariefpercentage van iedere sector is bepaald op basis van de aanbieders die meegenomen zijn in deel 2 van het model. Dit is exclusief de outliers. In de onderstaande afbeeldingen staan ook de aanbieders die als outlier zijn aangemerkt. Hierdoor kan het in de afbeeldingen lijken alsof het 75ste percentiel iets afwijkt.

V&V

Bij een richttariefpercentage van 96,4% heeft 75% van Wlz-aanbieders¹ een neutrale of positieve marge. Inclusief outliers heeft 51% een marge van meer dan 2% en 12% heeft een negatief resultaat van meer dan 2%

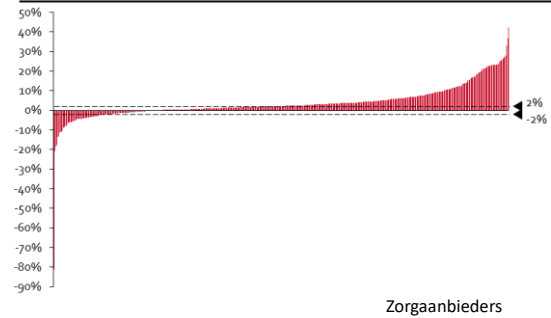
Kostenpercentage per aanbieder

Kostenpercentage met richttarief, V&V (inclusief outliers, 2022)



Resultaat per aanbieder

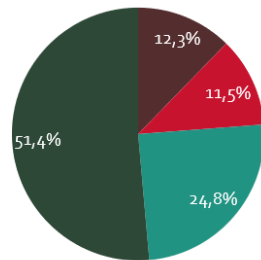
Theoretisch Wlz resultaat met richttarief, V&V (inclusief outliers), 2022



Verdeling resultaat sector V&V

Theoretisch Wlz resultaat met richttarief, V&V (inclusief outliers), 2022

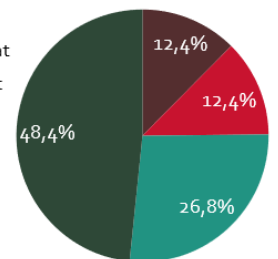
- meer dan 2% negatief resultaat
- tussen 0% en 2% negatief resultaat
- tussen 0% en 2% positief resultaat
- meer dan 2% positief resultaat



Verdeling resultaat sector V&V

Theoretisch Wlz resultaat met richttarief, V&V (exclusief outliers), 2022

- meer dan 2% negatief resultaat
- tussen 0% en 2% negatief resultaat
- tussen 0% en 2% positief resultaat
- meer dan 2% positief resultaat



Marktaandeel (o.b.v. Wlz-ZIN omzet) aanbiedergroepen V&V

75%-groep (excl. outliers)	78,25%
25%-groep (excl. outliers)	21,31%
Outliers	0,44%

Tabel 1.

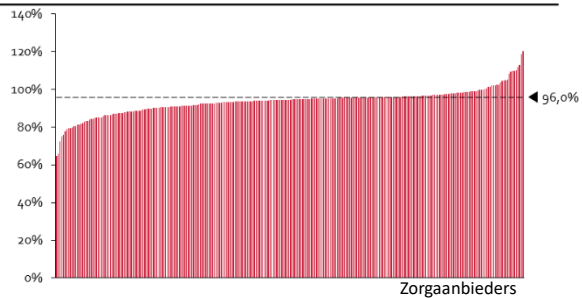
¹ Het gaat hier om 75% van de aanbieders exclusief outliers.

GHZ

Bij een richttariefpercentage van 96,0% heeft 75% van Wlz-aanbieders² een neutrale of positieve marge. Inclusief outliers heeft 43% een marge van meer dan 2% en 15% heeft een negatief resultaat van meer dan 2%

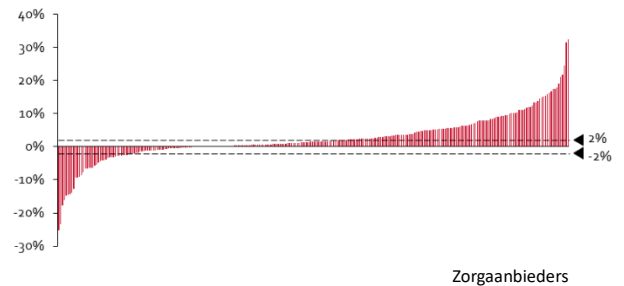
Kostenpercentage per aanbieder

Kostenpercentage met richttarief, GHZ (inclusief outliers, 2022)



Resultaat per aanbieder

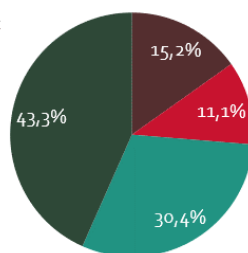
Theoretisch Wlz resultaat met richttarief, GHZ (inclusief outliers), 2022



Verdeling resultaat sector GHZ

Theoretisch Wlz resultaat met richttarief, GHZ (inclusief outliers), 2022

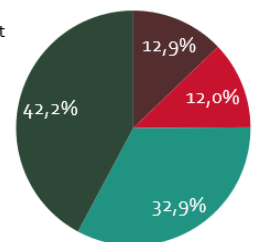
- meer dan 2% negatief resultaat
- tussen 0% en 2% negatief resultaat
- tussen 0% en 2% positief resultaat
- meer dan 2% positief resultaat



Verdeling resultaat sector GHZ

Theoretisch Wlz resultaat met richttarief, GHZ (exclusief outliers), 2022

- meer dan 2% negatief resultaat
- tussen 0% en 2% negatief resultaat
- tussen 0% en 2% positief resultaat
- meer dan 2% positief resultaat



Marktaandeel (o.b.v. Wlz-ZIN omzet) aanbiedergroepen GHZ

75%-groep (excl. outliers)	60,16%
25%-groep (excl. outliers)	38,88%
Outliers	0,96%

Tabel 2.

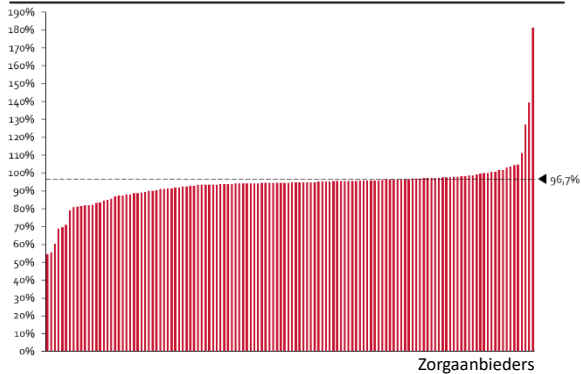
² Het gaat hier om 75% van de aanbieders exclusief outliers.

GGZ

Bij een richttariefpercentage van 96,7% heeft 75% van Wlz-aanbieders³ een neutrale of positieve marge. Inclusief outliers heeft 51% een marge van meer dan 2% en 14% heeft een negatief resultaat van meer dan 2%

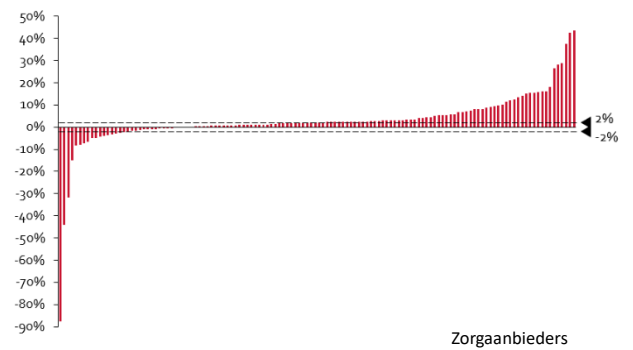
Kostenpercentage per aanbieder

Kostenpercentage met richttarief, GGZ (inclusief outliers, 2022)



Resultaat per aanbieder

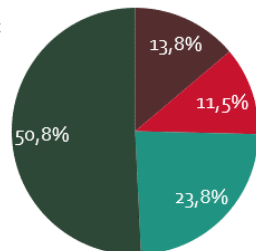
Theoretisch Wlz resultaat met richttarief, GGZ (inclusief outliers), 2022



Verdeling resultaat sector GGZ

Theoretisch Wlz resultaat met richttarief, GGZ (inclusief outliers), 2022

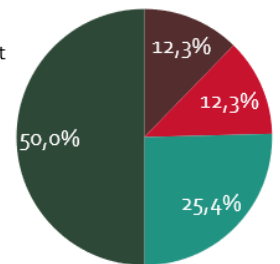
- meer dan 2% negatief resultaat
- tussen 0% en 2% negatief resultaat
- tussen 0% en 2% positief resultaat
- meer dan 2% positief resultaat



Verdeling resultaat sector GGZ

Theoretisch Wlz resultaat met richttarief, GGZ (exclusief outliers), 2022

- meer dan 2% negatief resultaat
- tussen 0% en 2% negatief resultaat
- tussen 0% en 2% positief resultaat
- meer dan 2% positief resultaat



Marktaandeel (o.b.v. Wlz-ZIN omzet) aanbiedergroepen GGZ

75%-groep (excl. outliers)	73,29%
25%-groep (excl. outliers)	26,43%
Outliers	0,28%

Tabel 3.

³ Het gaat hier om 75% van de aanbieders exclusief outliers.